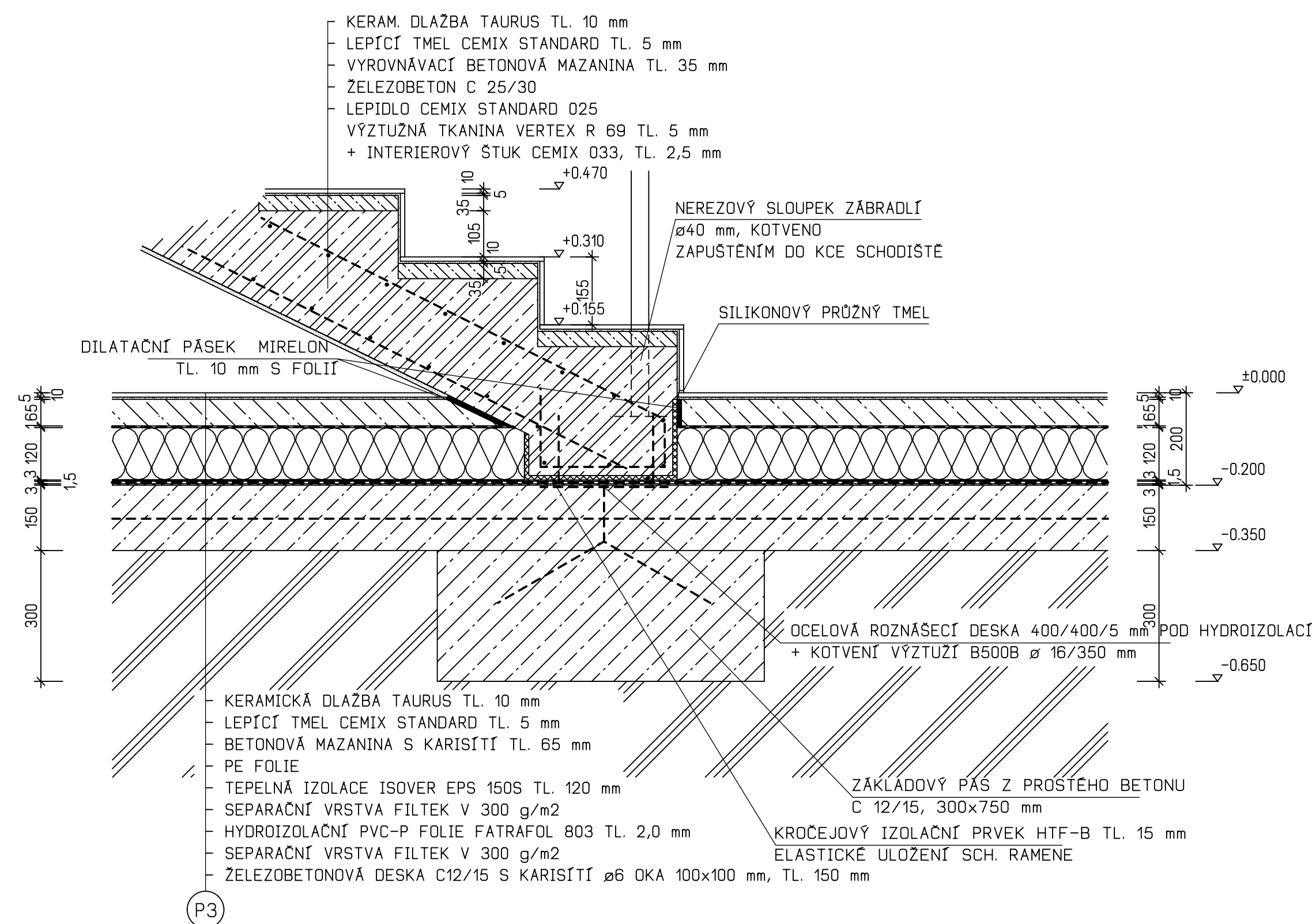
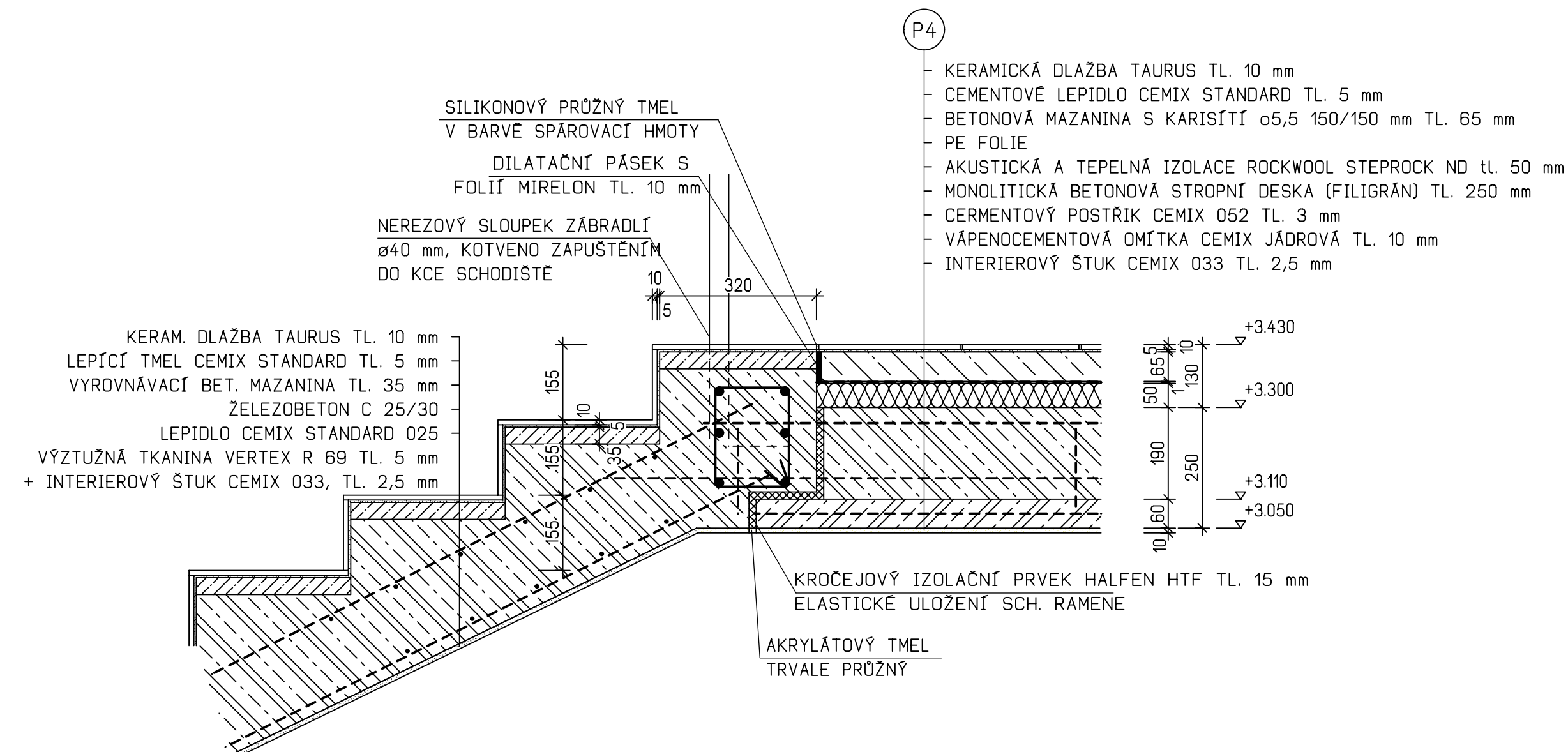


D1. ZALOŽENÍ SCHODIŠTĚ



D2. KOTVENÍ SCHODIŠTĚ DO STROPU



P3: SKLADBA PODLAHY NAD SUTERÉNEM – KUCHYŇ/CHODBA

| Č. | NÁZEV VRSTVY | VLASTNOSTI | ZPŮSOB ZABUDOVÁNÍ |
|----|------------------|---|--|
| 1 | NÁŠLAPNÁ VRSTVA | KERAMICKÁ DLAŽBA TAURUS TL. 10 mm FORMÁT 300 x 300 mm | POLOŽENO DO CEMENTOVÉHO LEPIDLA CEMIX STANDARD |
| 2 | LEPÍCÍ TMEL | CEMENTOVÉ LEPIDLO CEMIX STANDARD TL. 5 mm | ROZPROSTŘENO NEREZOVÝM ZUBOVÝM HLADÍTKEM S VÝŠKOU ZUBU 8 mm |
| 3 | ROZNAŠECÍ VRSTVA | BETONOVÁ MAZANINA S KARISÍTÍ Ø 5,5 á 150 mm, TL. 65 mm | LITÝ BETON S PLASTIFIKÁTOREM HUTNĚNÍ POMOCÍ BETONÁRSKÉ LATĚ NA LITÉ BETONY |
| 4 | SEPARACE | PE FOLIE, LITHOPLAST TL. 200 MIKRONŮ | VOLNĚ POLOŽENO, SPOJE PŘELEPENY TĚSNÍCÍ PÁSKOU |
| 5 | TEPELNÁ IZOLACE | TEPELNÁ IZOLACE ISOVER EPS 150 S TL. 120 mm, SOUČ. TEP. VODIVOSTI 0,039 W/mK, FAKTOR DIF. ODPORU 20-40 | VOLNĚ POLOŽENO NA PODKLADNÍ BETON PŘÍPADNĚ DROBNÉ NEROVNOSTI DOROVNAT PÍSKEM FRAKCE 0/4 mm |

P4: SKLADBA PODLAHY VE 2. NP – CHODBA

| Č. | NÁZEV VRSTVY | VLASTNOSTI | ZPŮSOB ZABUDOVÁNÍ |
|----|------------------|---|--|
| 1 | NÁŠLAPNÁ VRSTVA | KERAMICKÁ DLAŽBA TAURUS TL. 10 mm FORMÁT 300 x 300 mm | POLOŽENO DO CEMENTOVÉHO LEPIDLA CEMIX STANDARD |
| 2 | LEPÍČÍ TMEL | CEMENTOVÉ LEPIDLO CEMIX STANDARD TL. 5 mm | ROZPROSTŘENO NEREZOVÝM ZUBOVÝM HLADÍTKEM S VÝŠKOU ZUBU 8 mm |
| 3 | ROZNÁŠECÍ VRSTVA | BETONOVÁ MAZANINA S KARISÍTÍ Ø 5,5 á 150 mm, TL. 65 mm | LITÝ BETON S PLASTIFIKÁTOREM HUTNĚNÍ POMOCÍ BETONÁRSKÉ LATĚ NA LITĚ BETONY |
| 4 | SEPARACE | PE FOLIE, LITHOPLAST TL. 200 MIKRONŮ | VOLNĚ POLOŽENO, SPOJE PŘELEPENY TĚSNÍCÍ PÁSKOU |
| 5 | TEPELNÁ IZOLACE | TEPELNÁ IZOLACE ROCKWOOL STEP ROCK ND TL. 50 mm, SOUČ. TEP. VODIVOSTI 0,034 W/mK | VOLNĚ POLOŽENO NA PODKLADNÍ BETON |

KÓTOVÁNO V KOORDINAČNÍCH ROZMĚRECH BEZ PÚ, 0,000=356,200 m.n.m. B.p.v.

| | | | | | |
|----------------------|-------------------------|--|--|--|------------------|
| DIPLOMOVÁ PRÁCE | | | | VUT V BRNĚ FAKULTA STAVEBNÍ ÚSTAV POZEMNÍHO STAVITELSTVÍ | |
| STUDENT: | Bc. JAROSLAV VÁCLAVEK | | | | |
| VED.DIPL.PRÁCE: | ING. VĚRA MACEKOVÁ CSc. | | | | |
| MATEŘSKÁ ŠKOLA | | | | FORMÁT: | 8 x A4 |
| | | | | DATUM: | 8. 12. 2013 |
| DETAILY NA SCHODIŠTI | | | | MĚŘÍTKO: 1:10 | Č. VÝKRESU 14 |
| | | | | | |